



TESTE SELETIVO – ESTAGIÁRIOS

Leia o texto:

O trabalho e o meio ambiente

Quando pensamos em trabalho, logo nos vem a ideia de nosso esforço para realizá-lo ou do tempo que vamos gastar executando essa atividade. O que revela uma visão um tanto egoísta, pois nos viramos sempre para nós mesmos; se envolver dinheiro ou nota, aí sim que o *eu mesmo* fala mais alto. Antes de continuarmos esse “papo”, vamos tentar definir o que é *trabalho*.

Trabalho pode ser entendido como o resultado de uma ação sobre o meio, que o modifica de forma a trazer algum tipo de benefício para quem executa essa ação.

Veja que nessa conceituação aparecem os termos ação, meio, modificação e benefício. As preocupações humanas: esforço, tempo e valorização não entram nesse conceito, não por não serem importantes, mas porque o sentido da palavra é mais amplo e abrangente e não visa só a nosso “umbigo”. A visão humana atual do que é o trabalho tem contribuído para uma postura individual, em que o que interessa é o benefício próprio, sendo ignoradas as modificações impostas ao meio.

Em um trabalho, estão sempre envolvidos: a mão de obra, a matéria-prima, as ferramentas, o produto e os resíduos. Esse trabalho pode ser algo muito complexo como a produção de um automóvel numa linha de montagem ou até a execução de uma atividade proposta de matemática: nesse caso, a mão de obra é o aluno, a matéria-prima é seu conhecimento, as ferramentas são lápis, borracha, papel, etc., o produto é o próprio trabalho e os resíduos são as raspas de borracha, as tiras de madeira do lápis apontado, as unhas roídas, etc.

Veja que nos preocupamos, antes de realizar o trabalho, basicamente, com as longas horas “perdidas” para executá-lo e com o esforço mental e físico para sua realização. Após a execução, simplesmente, ficamos preocupados com a entrega e a valorização (nota dada ao produto de *nosso esforço*).

Marcelo Nunes Mestriner. *Trabalho e consumo*. São Paulo: Ícone, 2000, p.27-8.

Questão 1 – Na construção do texto, o autor não:

- a) critica a visão humana relativa ao trabalho.
- b) compara as atividades realizadas por um profissional e as atividades realizadas por um aluno.
- c) conceitua o “trabalho” de forma abrangente.
- d) apresenta sugestões para uma mudança de postura no trabalho.

Questão 2 – Registra-se o diálogo direto com os leitores na seguinte passagem:

- a) “Trabalho pode ser entendido como o resultado de uma ação sobre o meio [...]”
- b) “A visão humana atual do que é o trabalho tem contribuído para uma postura individual [...]”
- c) “Em um trabalho, estão sempre envolvidos: a mão de obra, a matéria-prima [...]”
- d) “Veja que nos preocupamos, antes de realizar o trabalho, basicamente, com as [...]”



PREFEITURA MUNICIPAL MUNICÍPIO DE REALEZA

CNPJ 76.205.673/0001-40

Questão 3 – “[...] sendo ignoradas as modificações [...]”. Essa palavra poderia ser substituída por:

- a) equivocadas
- b) menosprezadas
- c) efêmeras
- d) privilegiadas

Questão 4 – No segmento “Esse trabalho pode ser algo muito complexo como a produção de um automóvel numa linha de montagem [...]”, o conectivo destacado introduz uma:

- a) comparação
- b) observação
- c) exemplificação
- d) conclusão

Questão 5 – No trecho “[...] não por não serem importantes, mas porque o sentido da palavra é mais amplo e abrangente e não visa só a nosso “umbigo””, o termo grifado estabelece a ideia de:

- a) adição
- b) oposição
- c) causa
- d) explicação

Questão 6 – Indique o item em que todas as palavras devem ser preenchidas com x:

- a. Me__erico, en__ame, bru__a
- b. Pran__a, en__er, __adrez
- c. Fei__e, pi__ar, bre__a
- d. __utar, frou__o, mo__ila

Questão 7 – O vocábulo abaixo que deveria ser grafado com “s” é:

- a. Certeza
- b. Azeite
- c. Deslize
- d. Análize

Questão 8 – Assinale a alternativa que apresenta a associação INCORRETA entre o vocábulo e seu antônimo:

- a) Convergir – dispersar
- b) Variar – padronizar
- c) Ponderar – avaliar
- d) Venerar – detestar



PREFEITURA MUNICIPAL MUNICÍPIO DE REALEZA

CNPJ 76.205.673/0001-40

Questão 9 – Assinale a alternativa que apresenta a associação INCORRETA entre o vocábulo e seu sinônimo:

- a) Saturação – fartura
- b) Perspectivas – pontos de vista
- c) Distinta – diferente
- d) Célebre – desconhecido

Questão 10 – O uso correto do “por que” está na opção:

- a) Por quê o homem destrói a natureza?
- b) Ela chorou por que a humilharam.
- c) Você continua implicando comigo porque sou pobre.
- d) Ninguém sabe o por quê daquele gesto.

MATEMÁTICA

Questão 11 - O próximo número da sequência 1852, 924, 460, 228 é:

- a) 112
- b) 114
- c) 124
- d) 126

Questão 12 - Em uma caixa há treze bolinhas, cada uma com apenas uma das cores: amarela, branca, azul e verde. Sabe-se que existe pelo menos uma bolinha de cada cor e que suas quantidades são diferentes. As bolinhas amarelas e brancas somam 4, enquanto que as bolinhas amarelas e verdes totalizam 5. Considerando-se essas informações, uma das possíveis alternativas é que somente:

- a) 2 bolinhas são brancas
- b) 3 bolinhas são azuis
- c) 4 bolinhas são verdes
- d) 4 bolinhas são azuis.

Questão 13 - O preço de custo de um aparelho de som automotivo é de R\$ 500,00. O percentual de acréscimo colocado sobre o preço de custo, para que este aparelho seja vendido por R\$ 720,00, é de:

- a) 44%
- b) 70%
- c) 31%
- d) 45%



PREFEITURA MUNICIPAL MUNICÍPIO DE REALEZA

CNPJ 76.205.673/0001-40

Questão 14 - Cada vez que Joãozinho tira uma nota 10 na escola, seu pai deposita R\$ 0,25 no seu cofrinho. Para ganhar R\$ 25,00, Pedrinho terá que tirar quantas notas 10?

- a) 10
- b) 100
- c) 1.000
- d) 10.000

Questão 15 - Se $x = 2^3 \cdot 3 \cdot 5$, então o valor de x é:

- a) 30
- b) 120
- c) 90
- d) 135

CONHECIMENTOS GERAIS

Questão 16 - De acordo com o Estatuto da Criança e do Adolescente, assinale C, se for correto ou I, se incorreto, aos aspectos que compreendem o direito à liberdade.

- () Ir, vir e estar nos logradouros públicos e espaços comunicatórios, ressalvadas as restrições legais.
- () Participar da vida política.
- () Opinião e expressão.

A ordem correta de preenchimento dos parênteses, de cima para baixo, é:

- a) C – I – C
- b) I – C – I
- c) C - C – C
- d) I – I – C

Questão 17 - Nos últimos vinte anos, nenhuma grande nação teve um crescimento tão acelerado quanto a China. Essa escalada econômica tem provocado graves danos ao meio ambiente. Atualmente, o país é responsável por 20,2% do total das emissões mundiais de gás carbônico, causador do efeito estufa. Na China, a maior parte da energia consumida vem.

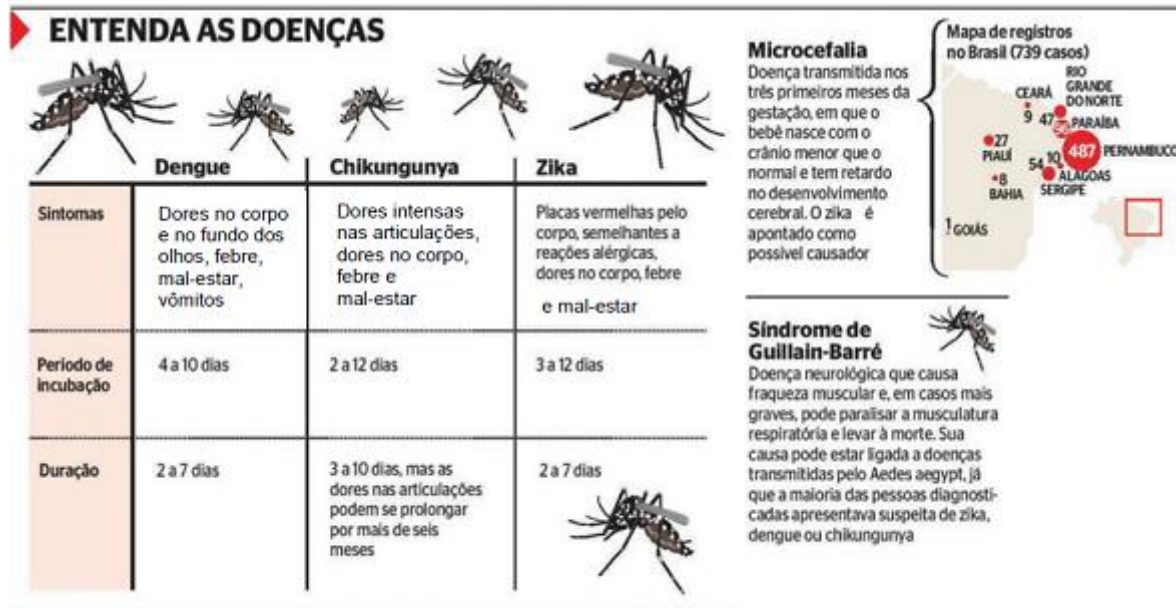
- a) Da energia nuclear.
- b) Do carvão.
- c) Do gás natural.
- d) Do petróleo.



PREFEITURA MUNICIPAL MUNICÍPIO DE REALEZA

CNPJ 76.205.673/0001-40

Questão 18 - (UFU/2016.2) Observe a figura a seguir:



Disponível em: <<http://jornalnovametropole.com.br/wp/?tag=saude-publica>>. Acesso em 13 de dez. 2015 (Adaptado).

A partir da análise da figura, considere as afirmativas a seguir.

- I. Os mosquitos do gênero *Aedes* representam os agentes etiológicos da microcefalia, em bebês recém nascidos, que retardam o desenvolvimento neurológico.
- II. Uma medida profilática que pode impedir a expansão dessa tríplice epidemia é evitar a proliferação de mosquitos transmissores.
- III. Caso a vacina contra a dengue seja liberada, ela tornará as pessoas protegidas dessa doença e diminuirá os casos de Chikungunya e de Zika.
- IV. A ocupação de áreas que apresentam alta incidência de mosquitos do gênero *Aedes* aumenta a chance de transmissão do vírus da febre Chikungunya, do Zika e da dengue às populações humanas.

Assinale a alternativa que apresenta apenas afirmativas corretas.

- a) II e IV.
- b) I, II e III.
- c) II, III e IV.
- d) I e IV.

Questão 19 - Para conquistar seus objetivos em sua plenitude, a Organização depende da qualidade de seu capital humano. Como parte de seu Planejamento Estratégico, e para evitar tantas preocupações e prejuízos, as empresas vêm adotando duas práticas:



PREFEITURA MUNICIPAL MUNICÍPIO DE REALEZA

CNPJ 76.205.673/0001-40

- 1) Treinamentos em serviço (local de trabalho) ministrados por instrutores-consultores externos – o que previne de o empregado ser iniciado em suas tarefas por colegas despreparados para ensinar, carreando insatisfação e baixa motivação para o trabalho - ; e,
- 2) Educação Corporativa, em especial na modalidade EAD, guiada por um corpo de servidores, seletos e multidisciplinares, capacitados para tal, e que podem ser remunerados pelo órgão no partilhar seus conhecimentos com os colegas.

Neste aspecto, qual dentre as situações a seguir, não é fonte de preocupações e prejuízos para a empresa:

- a) Acidentes no trabalho, equipamentos danificados e desperdício de material;
- b) Conflitos e desentendimentos com colegas e chefias;
- c) Excessiva dependência do superior hierárquico ou dos colegas;
- d) Pessoal qualificado, ético, seguro e consciente de suas responsabilidades.

Questão 20 – As Olimpíadas constituem em um dos maiores eventos de massa do mundo e a sua origem remonta à Antiga Grécia, quando eram praticados jogos esportivos na cidade de Olímpia. No ano de 2016 elas aconteceram na cidade do Rio de Janeiro (Brasil) e em 2020 ocorrerá em:

- a) Atlanta – Estados Unidos.
- b) Tóquio – Japão.
- c) Pequim – China
- d) Sydney – Austrália.

